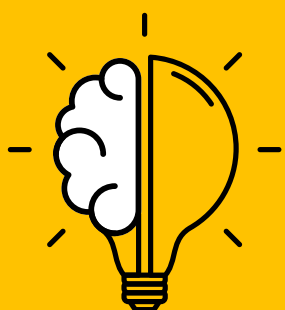
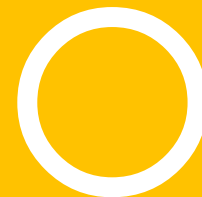




ORDINE
DEI MEDICI CHIRURGI
E DEGLI ODONTOIATRI
DELLA PROVINCIA DI PISA




OBBLIGO ECM



CHE COS'È L'OBBLIGO ECM?

 *L'ECM (Educazione Continua in Medicina) è un sistema di formazione obbligatoria per tutti i professionisti della salute*

 *È previsto dalla Legge n. 244/2007 e dal D. Lgs. 502/1992 art. 16-quater*

 *L'obiettivo è garantire competenze aggiornate, migliorare la qualità dell'assistenza e tutelare la salute dei pazienti.*

A CHI SI RIVOLGE?



Tutti i professionisti sanitari iscritti a un Ordine.



L'obbligo scatta dal 1° gennaio successivo a quello di iscrizione all'Ordine.

QUANTI CREDITI SERVONO?



Ogni triennio formativo richiede 150 crediti ECM.

Si consiglia di monitorare il proprio obbligo individuale facendo l'accesso con SPID al portale del CoGeAPS

<https://application.cogeaps.it/login/>

COSA FARE PER CONSEGUIRE CREDITI?

💡 *E' possibile conseguire crediti ECM in diverse modalità:*

1) Partecipando a corsi accreditati da provider (almeno 40% del fabbisogno):

- Convegni e congressi (cd. "residenziali")*
- Online (FAD)*



2) Svolgendo altre attività (fino al 60%), quali:

- Attività di docenza o ricerca*
- Pubblicazioni scientifiche*
- Autoformazione (max 20% fabbisogno)*



COME AVVIENE LA CONVALIDA DEI CREDITI?



Convalida dei Crediti

- *I crediti vengono caricati automaticamente dal provider entro 90 giorni dalla scadenza dell'accreditamento.*

Autoformazione: come convalidare i crediti

1. *Registrare e documentare l'attività (autore, titolo, data).*
2. *Autodichiarare i crediti nel portale Co.Ge.A.P.S.*



ESONERI ED ESENZIONI: COSA SONO E QUANDO SI APPLICANO

 *ESONERI (vedi art. 4.1* Manuale ECM)*

Hai diritto all'esonero se sei impegnato in: corsi di specializzazione, master, formazione in medicina generale, etc. etc.*

ATTENZIONE!

Il riconoscimento dell'esonero NON è automatico ma va attivato su richiesta dell'interessato dal portale del COGEAPS.

⚠ N.B. Per le specializzazioni o corsi post laurea la richiesta va presentata per ogni anno di frequenza tramite portale Co.Ge.A.P.S.

ESENZIONI (vedi art. 4.2 Manuale ECM*)

Hai diritto all'esenzione nei casi di: congedo per maternità, paternità, adozione, aspettativa o malattia così come disciplinato dai CCNL di appartenenza, etc. etc.*

ATTENZIONE!

Il riconoscimento dell'esenzione non è automatico ma va attivato su richiesta dell'interessato dal portale del COGEAPS.

✗ *A differenza dell'esonero, i crediti acquisiti durante il periodo di esenzione NON sono validi.*





RADIOPROTEZIONE

Si ricorda che per il triennio corrente l'obbligo di aggiornamento in materia di Radioprotezione è il seguente:

- *Medici specialisti in fisica medica, specialisti radiologi, odontoiatri: 15% dei crediti.*
- *MMG, pediatri, altri specialisti: 10% dei crediti.*

Tali percentuali sono riferite all'obbligo formativo individuale.



◆ COPERTURA ASSICURATIVA E OBBLIGO ECM

Dal 1° gennaio 2026, in base alla Legge Gelli-Bianco, la copertura assicurativa professionale non sarà valida per chi non avrà raggiunto almeno il 70% dell'obbligo ECM del triennio.



In caso di dubbi si prega di consultare il
MANUALE SULLA FORMAZIONE CONTINUA
DEL PROFESSIONISTA SANITARIO

OPPURE

contattare la **Segreteria dell'Ordine**

PEC: segreteria.pi@pec.omceo.it

E-MAIL: segreteria@omceopi.org

TEL: 050579714

Orario di apertura al pubblico

Mattina: da lunedì a venerdì 10:00 – 12:30

Pomeriggio: martedì e giovedì 15:00 – 17:00